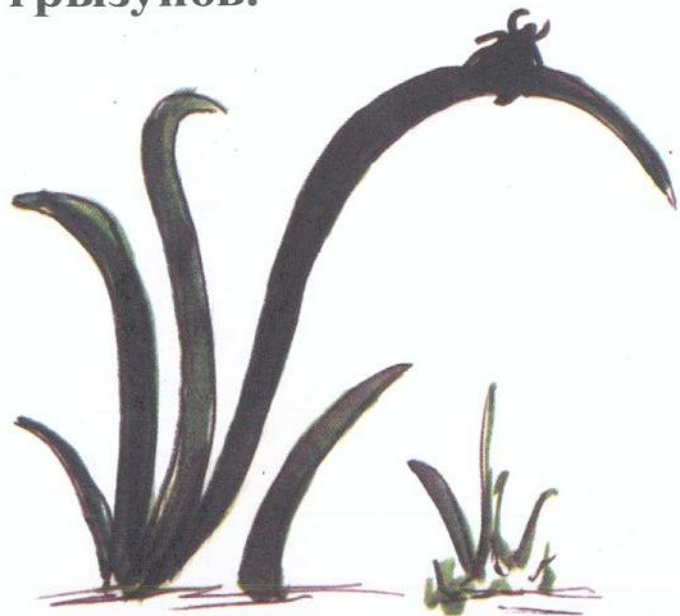


ОСТОРОЖНО! КРЫМСКАЯ ГЕМОРРАГИЧЕСКАЯ ЛИХОРАДКА.

В последнее время в крае регистрируются случаи заболевания людей крымской геморрагической лихорадкой. Это особо опасное инфекционное заболевание, вызываемое вирусом.

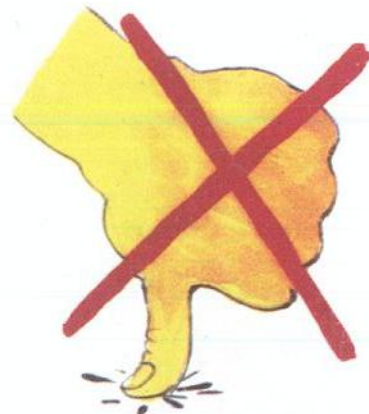
Переносчики вируса - клещи. Чаще всего они обитают на пастбищах, в лесополосах, местах массового расселения грызунов.



Клещи нападают на сельскохозяйственных животных и человека во время отдыха или работы на природе.



ЗАРАЖЕНИЕ ЛЮДЕЙ ВОЗМОЖНО ПРИ УКУСЕ КЛЕЩА, ЕГО РАЗДАВЛИВАНИИ, СНЯТИИ С ЖИВОТНЫХ И ЧЕЛОВЕКА, А ТАКЖЕ УБОЕ И РАЗДЕЛКЕ ЗАКЛЕЩЁВАННЫХ ЖИВОТНЫХ.

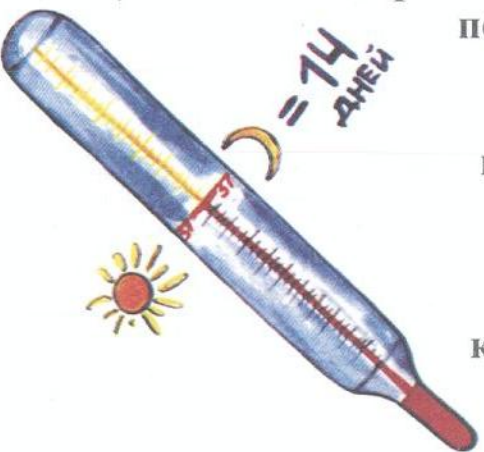


БОЛЬНИЦА

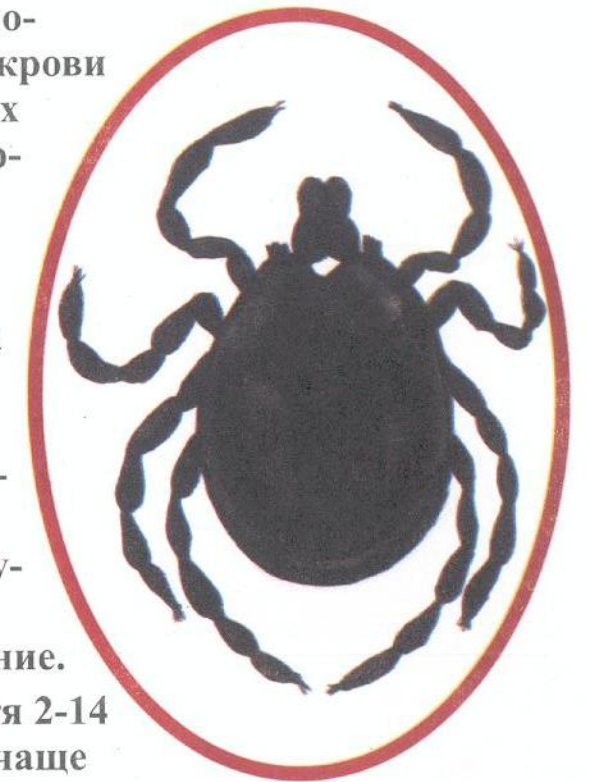


Помните: при первых признаках заболевания обязательно обратитесь в медицинское учреждение.

САМОЛЕЧЕНИЕ ОПАСНО ДЛЯ ЖИЗНИ.



При попадании крови животных или содержимого раздавленного клеща на кожу и слизистые человека может наступить заболевание.



Спустя 2-14 дней, но чаще всего через 3-5 дней от момента контакта, проявляются первые признаки болезни: повышение температуры тела до 39-40 градусов, боли в мышцах, суставах, пояснице, животе, головная боль, слабость. Через несколько дней появляются мелкие кровоизлияния, кровоточивость дёсен, носовые кровотечения, могут быть кровотечения из внутренних органов.

Заболевание протекает тяжело. В случае позднего обращения к врачу и установления причины болезни до половины зараженных умирает.